



HSI 150-DG-1/36-70, HSI 150-DG-1/70-112,  
HSI 150-DG-3/24-54, HSI 150-DG 6/10-36

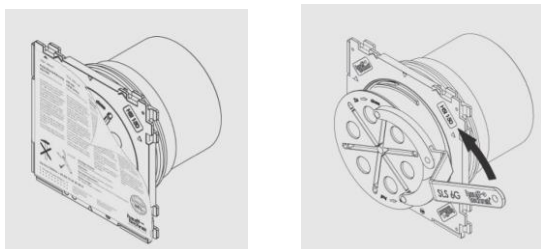
## KABELSKE BRTVE ZA NAKNADNU MONTAŽU U UVODNICU

### UPUTA ZA MONTAŽU

- Očistiti kabele sredstvom za čišćenje kabela. Preporučamo sredstvo KR60.
- Kabeli moraju biti postavljeni centrično u uvodnici. Kabeli se moraju poduprijeti tako da ne opterećuju brtvu.

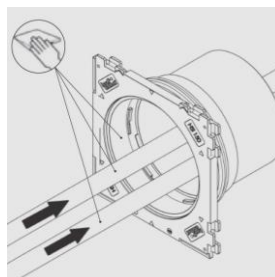
#### Montaža s vanjske strane zida

1.



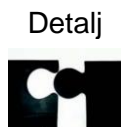
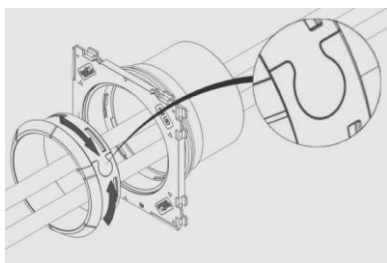
Skinuti zaštitnu foliju. Poklopac skinuti zakretanjem ulijevo. Koristiti ključ SLS 6G ili sl.  
PAZI! Ne udarati čekićem po brtvenom poklopcu!

2.



Očistiti položene kabele i brtvene stijenke u uvodnici.

3.

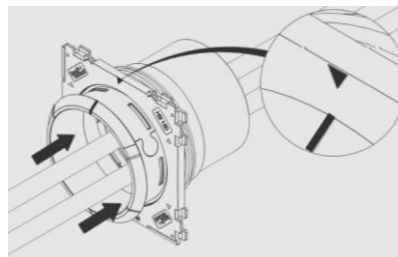


Prstenastim adapterom obuhvatiti kabele, te spojiti krajeve adaptera.

Krivo montiran prstenasti adapter

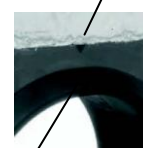


4.



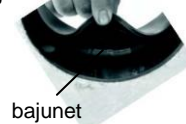
Utisnuti prstenasti adapter u uvodnicu.

Detalj 1 Oznaka (strelica) na uvodnici.



Oznaka na prstenastom adapteru.

Detalj 2



bajunet

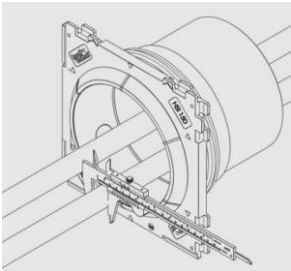
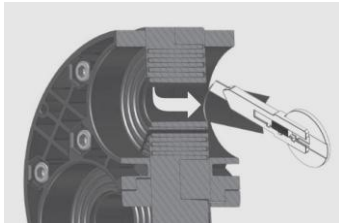
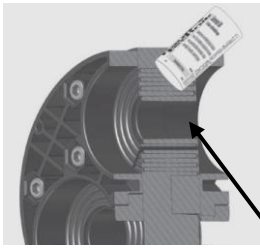
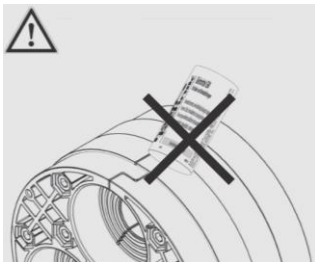
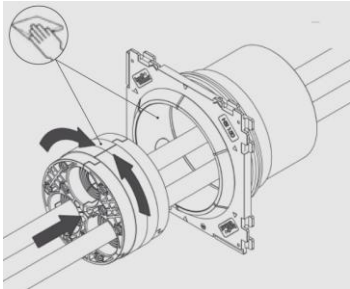
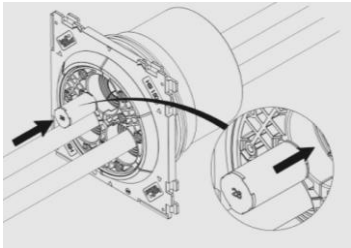
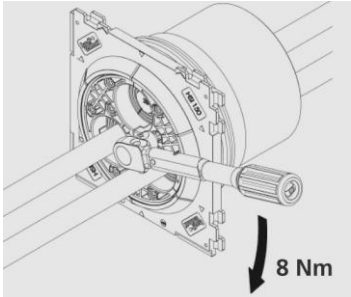
#### VAŽNO:

- Oznake na uvodnici i adapter prstenu moraju se poklapati (detalj 1).
- Utori na adapter prstenu moraju nasjesti na bajunet u uvodnici (detalj 2).

#### VAŽNO:

Brtvene plohe prstenastog adaptera moraju dobro nalijegati na uvodnicu (**bez ispupčenja**).

**UPUTA ZA MONTAŽU**

5.  Izmjeriti promjere kabela.
6.  Odrezati suvišne gumene segmente na svakom uvodu prema dimenziji kabela za pojedini uvod.
7.  Namazati mašču GM samo segmentne plohe na koje nalježe kabal.
8.  **VAŽNO:**  
Ne mazati vanjske stijenke brtve (detalj).
9.  Obuhvatiti brtvom kabele i ugurati brtvu do vanjskog ruba prstenastog adaptera. **PAZITI da se segmenti ne preklope jedan preko drugoga!**
10.  Uvode bez kabela zatvoriti sa isporučenim slijepim čepovima.  
**Napomena** - slijepi čep nije u opsegu isporuke za:  
• HSI 150-DG-1/36-70  
• HSI 150-DG-1/70-112
11.  Zategnuti matice naizmjenično do **8 Nm**.
- PAZI:**  
Ako su svi kabele položeni provjeriti zatezni moment i dotegnuti po potrebi.

Tablica

Tip	Broj uvoda	Opseg promjera kabela (mm)
HSI 150-DG-1/36-70	1	36-70
HSI 150-DG-1/70-112	1	70-112
HSI 150-DG-3/24-54	3	24-52
HSI 150-DG-6/10-36	6	10-36

**VAŽNO:** Kabele ne smiju opterećivati brtveni element silom ili momentom, potrebno ih je poduprijeti neposredno pored brtvenog elementa (cigle ili sl.)