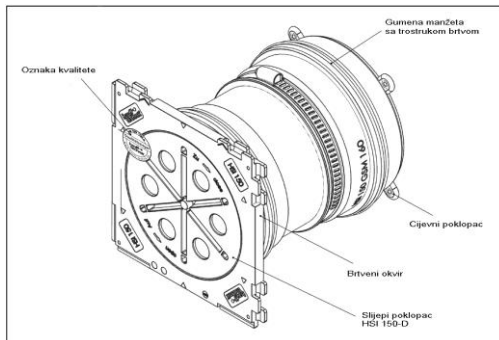




KABELSKA UVODNICA HSI 150-GSM za uvod glatkih cijevi Ø110, 125 i 160mm

UPUTA ZA MONTAŽU

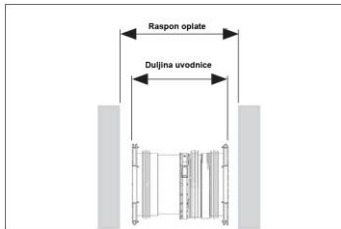
Brtvene uvodnice sa manžetom za uvod glatkih cijevi Ø110, 125 i 160mm.



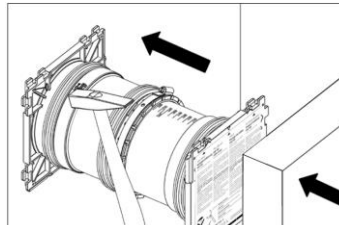
Uvodnice se postavljaju u oplatu ovisno sa koje strane dolazi priključak instalacijske cijevi.

Jednom postavljenje cijevi moraju se pažljivo zatrpati zemljom min 30cm od površine, te se ne preporuča korištenje strojeva za nabijanje zemlje kako ne bi došlo do puknuća ili pomaka cijevi iz uvodnice.

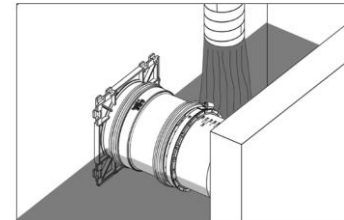
1. Pričvršćivanje uvodnice na oplatu i betoniranje



Uvodnica se postavlja prema željenoj debljini zida i ne smije biti manja od raspona oplate.



Uvodnicu pričvrstiti čavlima za oplatu. Kod čelične oplate uvodnicu učvrstiti na armaturu

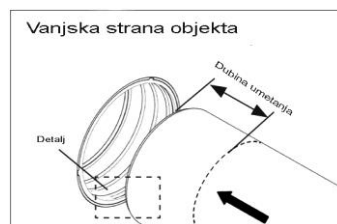


Pri betoniranju paziti da oko uvodnice ne ostane šupljine u betonu. Betoniranje sa visine ne smije preći 1m kako nebi odvojilo uvodnicu od oplate i stvorilo šupljine.

2. Postupak postavljanja cijevi u manžetu



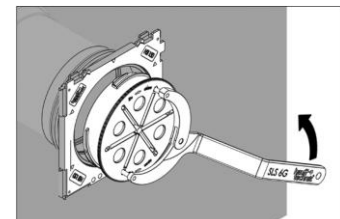
Skinuti slijepi poklopac sa uvodnice nakon betoniranja. Uvodnice HSI 150-GSM 160 – cijevni poklopac se mora izbiti čekićem na točno označenom mjestu.



Dubina umetanja cijevi u gumenu manžetu prema tablici:

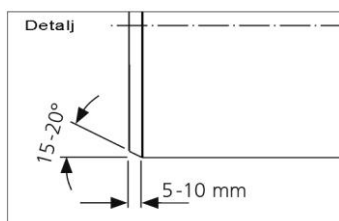
Tip uvodnice	Dubina umetanja (mm)
HSI 150-GSM-110	60
HSI 150-GSM-125	60
HSI 150-GSM-160	70

3. Otvaranje uvodnice



Uvodnicu otvoriti neposredno prije polaganja kabela! Postupiti po uputi za montažu brtvenih elemenata.

Brtveni poklopac ne udarati čekićem.



Ukoliko se instalacijska cijev reže pilom potrebno je napraviti konusni kraj cijevi pod kutom od 15-20° na rasponu 5-10mm od kraja cijevi radi lakšeg postavljanja u manžetu. Cijev se smije namazati mašću GMT radi lakšeg ugravanja u gumenu manžetu.